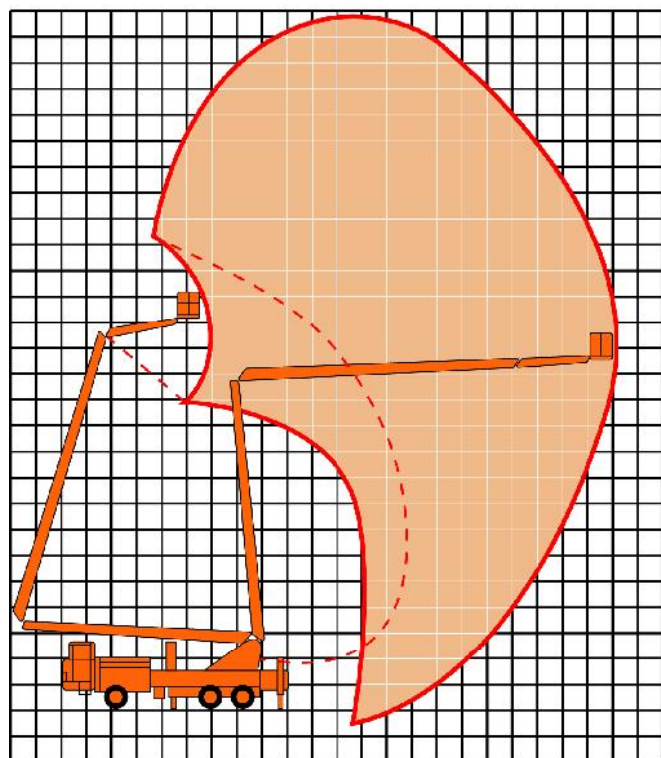


MONTÁŽNÍ PLOŠINA MP 27 - Tatra 815



8 6 4 2 0 2 4 6 8 10 12 14 16 m

26	max. pracovní výška:	27 m
24	max. boční dosah:	15 m
22	nosnost koše:	450 kg
20	rozměr koše (š x d x v):	1,6 x 0,8 x 1,15 m
18	pohon:	diesel i elektropohon
16	otoč ramene:	bez omezení
14	celková hmotnost:	20 500 kg
12	přepravní délka:	12,24 m
10	přepravní šířka:	2,50 m
8	přepravní výška:	3,56 m
6	rozvor:	1,32 m
4	pracovní šířka (při vysunutí patek):	5,10 m
2		
0		

